



Base de données architecturales et outil Danube



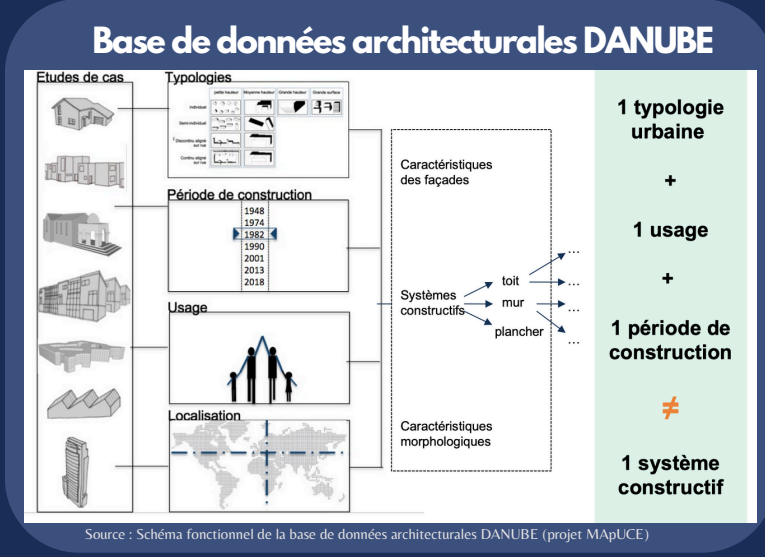
Projet PAENDORA2



POUR LA GESTION DU CONFORT ESTIVAL : DONNÉES, OUTILS ET RECHERCHE-ACTION 2

Base de données Danube :

La "Base de Données Architecturales Danube", issue du projet ANR MAPUCE (*), a pour objectif de caractériser les bâtiments en termes de matérialité et de dispositifs constructifs. Elle se base sur la définition d'un ensemble d'archétypes architecturaux et urbains représentatifs selon leur date de construction, typologie, usage et localisation. Ces données permettent de renseigner des modèles architecturaux et urbains pour réaliser des évaluations environnementales, énergétiques ou microclimatiques au moyen de simulations numériques à l'échelle nationale.



C'est quoi ?

Le projet PAENDORA2 vise à fournir des données urbaines et climatiques pour guider les collectivités territoriales, les urbanistes, les chercheurs et les acteurs impliqués dans la gestion urbaine durable, le confort estival et la surchauffe urbaine.

Objectifs

- L'identification des leviers d'action
- Mettre à disposition d'outils de production d'informations urbaines et climatiques
- Confronter les données avec la réalité terrain
- Développer des dispositifs de médiation et transfert de l'information climatique

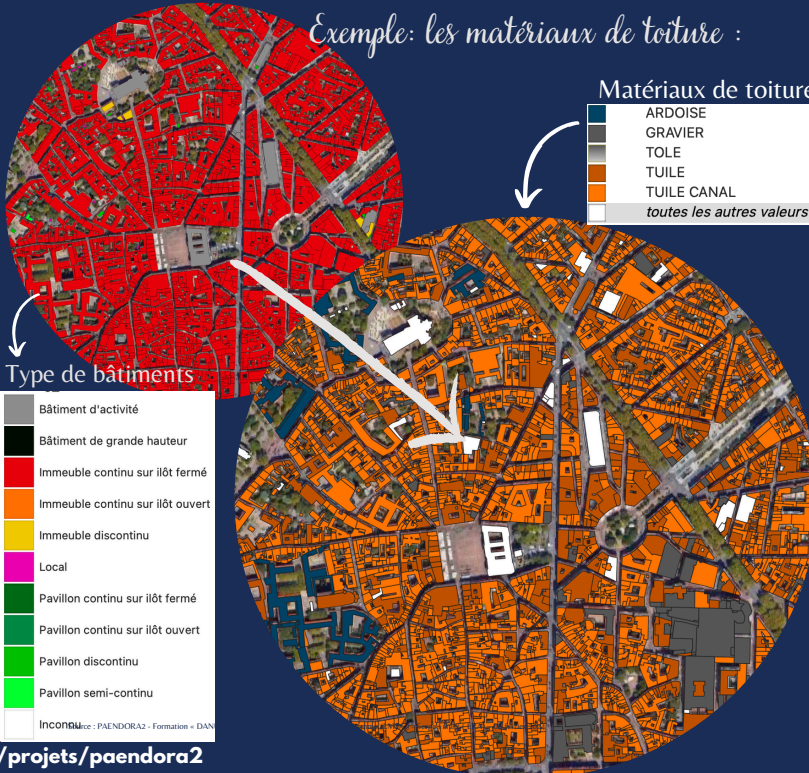
Actions

- Evolution de l'outil de calcul d'indicateurs géographiques et climatiques GeoClimate
- Evolution de la base de données architecturales Danube
- Développement d'un outil de génération et de spatialisation de données issues de la base de données architecturales : l'outil Danube.
- Actions de valorisation - Mise en place de balades climatiques urbaines

L'outil Danube :

Principes et étapes de fonctionnement

1. Echelle urbaine
2. Echelle architecturale
3. Echelle des matériaux



Données d'entrée :

- Indicateurs typologiques et morphologiques issus de l'outil Geoclimate
- Données sources issues des bases nationales géoréférencées sur les bâtiments et la démographie

Etape d'optimisation des données avant leur intégration.

Pré-traitement

- Correction des données sources inexistantes ou imprécises par traitements géospatiaux
- Définition des variables d'entrées pour la base de données Danube

Production finale des données spatialisées et enrichies.

Génération des Données Danube

- Généralisation pour archétypes manquant
- Spatialisation des informations (aux différentes échelles)
- Représentations thématiques cartographiques

(*) Pour en savoir plus, visitez notre site web : //lra.toulouse.archi.fr/lra/activites/projets/paendora2

